

Français:

Attention - Suivez la séquence d'installation a vous pouvez voir sur les photos.

- **1er Photo:** Retirez les protections de la moto et radiateur (Côté Gauche).
- **2er Photo:** Appliquer l'item N°1 (Aluminum Rod) dans le protection (L IN) avec l'item N°2 (Screw). Monter la partie de la protection précédemment monté sur la radiateur de la moto et appliquer dans le cadre de la moto avec vis source.
- **3er Photo:** Appliquer la protection du radiateur (L OUT) avec le l'item N°2 (Screw). Appliquer les persiennes du radiateur.
- **4er Photo:** Appliquer les plastiques gauche de la moto. Appliquer les items N°3 (Screw) et N°4 (Washer Large) le point **4A**.

Effectuez la même procédure pour le radiateur gauche. Serrer toutes les vis.

Português:

Atenção – Seguir a sequência de montagem das fotos.

- **1º Foto:** Remover plásticos da moto e radiador (Lado Esquerdo).
- **2º Foto:** Aplicar item N°1 (Haste de Alumínio) na parte da protecção do radiador (L IN) com o item N°2 (Parafuso). Aplicar a protecção do radiador e o radiador na moto com os parafusos de origem.
- **3º Foto:** Aplicar protecção do radiador (L OUT) com o item N°2 (Parafuso). Aplicar persianas do radiador.
- **4º Foto:** Aplicar plásticos esquerdos na moto. Aplicar o item N°3 (Parafuso) e N°4 (Anilha Aba Larga) no ponto **4A**.

Repetir a sequência para o lado direito da moto. Apertar todos os parafusos.



ALUMINUM RADIATOR GUARD

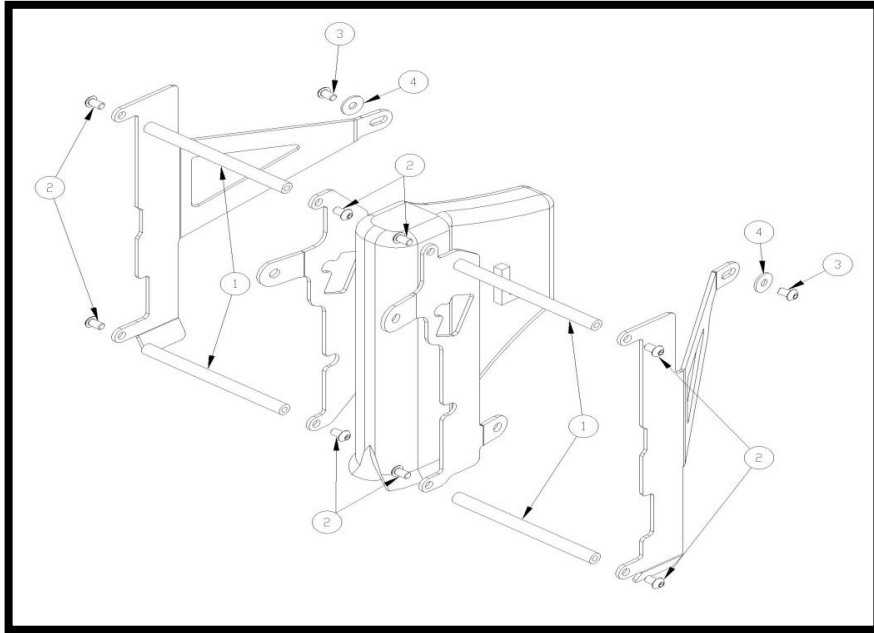
HONDA CRF 250R 2018-2019

HONDA CRF 300 RX 2019

Ref.: 2CP0600185



CROSSPRO
PROTECTION PARTS



4	Anilha Aba Larga / Large Washer	M6 - DIN 9021	2
3	Paraf. Cabeça Redonda Sext. Int. c. FA / Screw Round Head With Washer False	M6x16 - ISO 7380	2
2	Paraf. Cabeça Redonda Sext. Int. c. FA / Screw Round Head With Washer False	M6x12 - ISO 7380	8
1	Haste Alumínio / Aluminum Rod	131mm	4
ITEM Nº:	COMPONENTE (COMPONENT):	DESCRIÇÃO (DESCRIPTION):	QUANT.:
ACESSÓRIOS (ACCESSORIES)			

Assembly Sequence / Instrução de Montagem

English:

Attention - Follow the installation sequence as you can see in the photos.

- **1st Photo:** Remove the radiator scoops and radiator (Left Side).
 - **2nd Photo:** Apply items N°1 (Aluminum Rod) on the radiator protection part (L IN) with item N°2 (Screw). Apply radiator protection and radiator in the bike frame with original screws.
 - **3rd Photo:** Apply radiator protection part (L OUT) with item N°2 (Screw). Apply radiator louvers.
 - **4th Photo:** Apply radiator scoops. Apply items N°3 (Screw) and N°4 (Washer Large) of the point **4A**.
- Repeat the sequence to the right side. Tight all screws.**

ALUMINUM RADIATOR GUARD

HONDA CRF 250R 2018-2019

HONDA CRF 300 RX 2019

